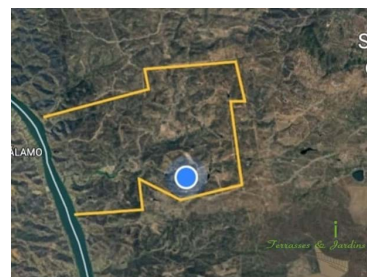




San Silvestre de Guzmán - Finca



15
Dormitorios

11
Baños

1500
Área (m²)

98000
Área terrestre (m²)



Garaje

Piscina

6 500 000 €
(EUR €)

Finca Cazadora y Ecuestre - Finca - Ribera - 980 HA/ 1500HA - Frontera Española/Portuguesa

Una excepcional finca de campo y caza con una superficie de 980 hectáreas, situada a unos 30 o 40 minutos en coche de las playas y campos de golf de Huelva, Andalucía, en el sur de España. Una residencia rural en la que podrás disfrutar de las ventajas de tu propiedad a la vez que las combinas con la vida marinera de las famosas playas de Huelva.

En esta zona, se puede practicar paseos a caballo a primera hora de la mañana, descubrir la finca en bicicleta de montaña o a pie, o explorar la aventura en un quad. Por la tarde, tendrás la oportunidad de ir a la costa a nadar en el mar, practicar kitesurf, paseos en bote, jugar al golf y terminar con una bebida y tapas en uno de los clubes de playa.

La finca está completamente cerrada, con total autonomía en cuanto a agua y luz.



Arrabelle Chevallier-Sollier

Francés e Inglés

+ 351 962 720 585 ² · +33 6 86 28 24 16

arrabelle@arrabellimmo.com

T +351 215 876 793 ¹ · T +351 962 720 585 ² · E contact@arrabellimmo.com

Rua do Sol a Santa Catarina, N°6 1200-455 Lisboa
AMI 15355

¹ (Llamada a red fija nacional) | ² (Llamada red móvil nacional)



Hay 980 hectáreas de tierras montañosas, lo que equivale a 1500 hectáreas planas.

La finca se compone de: una casa principal de 860 m2 con 9 dormitorios y 7 baños y piscina, una casa de invitados de 90 m2 con 3 dormitorios, una casa de servicio de 150 m2 con 3 dormitorios, una sala de trofeos de unos 50 m2, una oficina de unos 25 m2, un trastero de 50 m2, un establo con 6 boxes, una pista de equitación, una sala de máquinas, una sala de trofeos, una sala sucia de unos 200 m2.

Gran granero de aproximadamente 550 m2.

No hay que descuidar la pocilga por una capacidad de 20-25 cerdos y una sala de curación de jamones de 60m2.

Las casas están totalmente reformadas o nuevas y equipadas con mobiliario, el terreno se vende con maquinaria agrícola y vehículos de caza...

El acceso a la finca es fácil a través de dos entradas separadas. Dispone de una agradable parcela de terreno en una suave pendiente hacia el Guadiana donde se pueden organizar picnics, salidas de pesca u otras actividades acuáticas.

Posibilidad de crear un muelle flotante desmontable y un cobertizo para botes.

Las palmeras bordean la entrada que conduce a la casa principal. Un antiguo recinto fortificado o "corral" muy hermoso es ahora el refugio de los burros españoles. La casa está rodeada por un exuberante parque lleno de árboles maduros. La finca es totalmente accesible y está cerrada por una valla de caza.

La rica comida de la finca asegura una gran población de animales salvajes. El hábitat de los ciervos suele situarse en las colinas más empinadas, donde se desplazan sobre las rocas y se refugian bajo los eucaliptos. Van a los prados a pastar y beber en uno de los 30 lagos de la finca. El jabalí prefiere quedarse en el fondo de la finca, bajo los robles, y esconderse en los densos arbustos de jara.

Hasta la fecha, dos días de batida o monterías al año. Allí también habita una buena población de perdices. Es una de las pocas fincas de España donde se caza la perdiz salvaje durante dos días al año.

De 300 a 400 ciervas, ciervos y cervatillos

De 200 a 250 jabalíes

De 400 a 500 perdices silvestres

De 30 a 40 cerdos domésticos

Olivos, encinas y eucaliptos

Los panoramas son impresionantes, sin importar la ubicación en la finca. Los robles, los prados, los lagos y, como extra, las panorámicas del río Guadiana son simplemente encantadores.

Presencia de muchos campos de golf en las inmediaciones

Aeropuerto Internacional FARO a 1 hora en coche

Aeropuerto Internacional de Sevilla a 1 hora y 30 minutos



Arrabelle Chevallier-Sollier

Francés e Inglés

+ 351 962 720 585 ² · +33 6 86 28 24 16

arrabelle@arrabellimmo.com

T +351 215 876 793 ¹ · T +351 962 720 585 ² · E contact@arrabellimmo.com

Rua do Sol a Santa Catarina, N°6 1200-455 Lisboa

AMI 15355

¹ (Llamada a red fija nacional) | ² (Llamada red móvil nacional)



Centro comercial Islantilla a 31 min en coche

Características de la propiedad

- Calefacción
- Lavavajillas
- Armarios empotrados
- Cocina equipada
- Piscina
- Jardín
- Garaje
- Complejo privado
- Casa de invitados
- Persianas eléctricas
- Riego automático
- Hueco
- Zona tranquila
- Terreno vedado
- Certificación energética: En trámite
- Lavadora
- Aire acondicionado
- Chimenea
- Vestidor
- Proximidad: Aeropuerto, Playa, Campo de golf, Zona comercial, Restaurantes, Campo, Hospital, Farmacia
- Terraza
- Numero de plantas: 2
- Vistas: Vistas al campo, Vistas a la montaña, Vistas al río, Vistas a la piscina, Vistas al jardín, Vistas al lago
- Doble cristal
- Caballerizas
- Cisterna
- Fosa
- Barbacoa
- Vistas panorámicas
- Orientación solar: Norte, Sur, Este, Oeste



Arrabelle Chevallier-Sollier

Francés e Inglés

+ 351 962 720 585 ² · +33 6 86 28 24 16

arrabelle@arrabellimmo.com

T +351 215 876 793 ¹ · T +351 962 720 585 ² · E contact@arrabellimmo.com

Rua do Sol a Santa Catarina, N°6 1200-455 Lisboa
AMI 15355

¹ (Llamada a red fija nacional) | ² (Llamada red móvil nacional)