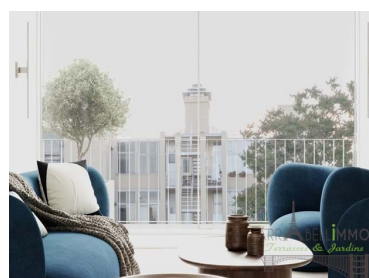
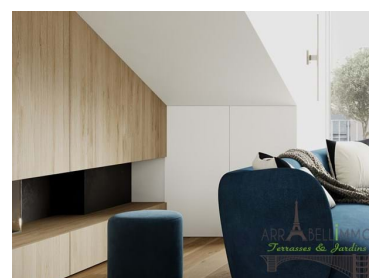
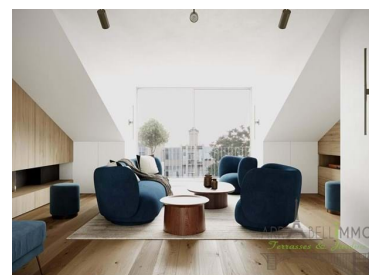
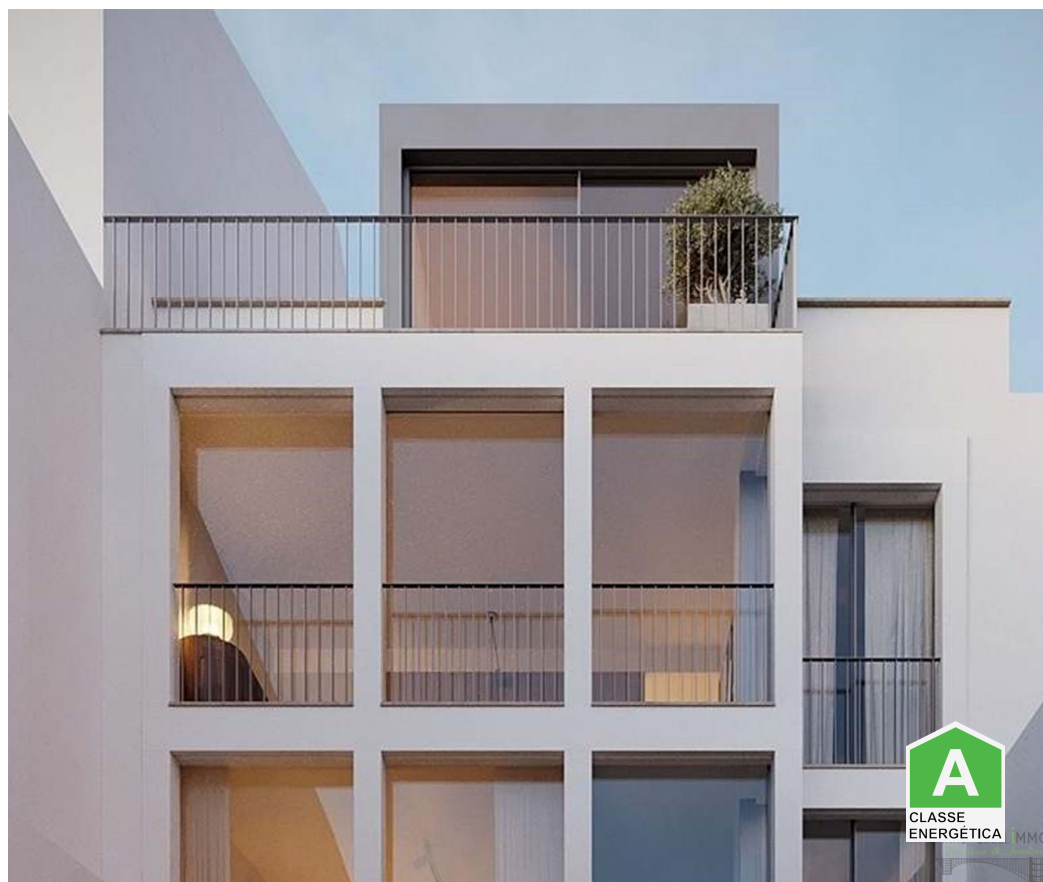




## Misericórdia - Piso



3

Dormitorios



3

Baños



165

Área (m<sup>2</sup>)



18

Área terrestre (m<sup>2</sup>)



Garaje

1 800 000 €

(EUR €)

## T3 ático de 165 m2 con terrazas de 18 m2 y vistas - parking - Principe Real, Lisboa

T3 Ático con Terraza y Vistas Panorámicas en Príncipe Real, Lisboa

Magnífico ático de 165 m<sup>2</sup>, ubicado en un proyecto residencial de tres apartamentos en el corazón de la codiciada zona de Príncipe Real. Esta propiedad se distingue por sus elegantes terrazas que ofrecen impresionantes vistas de la ciudad.

Detalles del apartamento

- Superficie : 165 m<sup>2</sup>

- Planta: 3<sup>a</sup> y 4<sup>a</sup>

- Terrazas: 13 m<sup>2</sup> en el lado de la calle + - 5 m<sup>2</sup> en el lado del patio



**Lise Bringer**

Francés, Portugués, Inglés y Alemán

+351 937 030 356 <sup>2</sup> · +33 6 30 10 73 02

lise@arrabellimmo.com

T +351 215 876 793 <sup>1</sup> · T +351 962 720 585 <sup>2</sup> · E [contact@arrabellimmo.com](mailto:contact@arrabellimmo.com)

Rua do Sol a Santa Catarina, N°6 1200-455 Lisboa  
AMI 15355

<sup>1</sup> (Llamada a red fija nacional) | <sup>2</sup> (Llamada red móvil nacional)



### Arreglo:

- Amplio salón de 32,4 m<sup>2</sup>
- Cocina y comedor de 26 m<sup>2</sup>
- Una Suite de 28,4 m<sup>2</sup>
- Dos dormitorios de 12,7 m<sup>2</sup> y 14 m<sup>2</sup>

### Equipo

- Ascensor y parking para un coche incluidos.
- Calentador de agua eléctrico.
- Chimenea (a elegir entre leña o gas según el comprador).
- Aire acondicionado reversible Daikin (frío-calor).
- Aspirador integrado en todos los baños.
- Campana de cocina con sistema de aspiración.
- Electrodomésticos Bosch.
- Paneles solares en el tejado para una mayor eficiencia energética.

### Disponibilidad

La entrega de este ático está prevista para el último trimestre de 2025.

### Localización

Con una ubicación ideal en el barrio de Príncipe Real, cerca de la Praça das Flores, el barrio de São Bento y el Palacio de la Asamblea de la República. Esta calle residencial es famosa por su encanto, sus espacios verdes y su amabilidad. Las numerosas conexiones de transporte público cercanas hacen de esta ubicación una opción privilegiada para un entorno de vida agradable.



**Lise Bringer**

Francés, Portugués, Inglés y Alemán

+351 937 030 356 <sup>2</sup> · +33 6 30 10 73 02

lise@arrabellimmo.com

T +351 215 876 793 <sup>1</sup> · T +351 962 720 585 <sup>2</sup> · E [contact@arrabellimmo.com](mailto:contact@arrabellimmo.com)

Rua do Sol a Santa Catarina, N°6 1200-455 Lisboa  
AMI 15355

<sup>1</sup> (Llamada a red fija nacional) | <sup>2</sup> (Llamada red móvil nacional)



## Características de la propiedad

- Lavadora
- Aire acondicionado
- Cocina equipada
- Proximidad: Aeropuerto, Playa, Zona comercial, Restaurantes, Ciudad, Hospital, Farmacia, Transporte público, Escuelas, Piscinas públicas, Patio de recreo
- Garaje
- Numero de plantas: 3
- Ascensor
- Alcantarillado municipal
- Certificación energética: A
- Agua corriente
- Lavavajillas
- Armarios empotrados
- Termo acumulador
- Terraza
- Año Construcción: 2025
- Vistas: Vistas a la ciudad, Vistas al jardín
- Doble cristal
- Ubicación central
- Orientación solar: Este, Oeste



**Lise Bringer**

Francés, Portugués, Inglés y Alemán

+351 937 030 356 <sup>2</sup> · +33 6 30 10 73 02

[lise@arrabellimmo.com](mailto:lise@arrabellimmo.com)

T +351 215 876 793 <sup>1</sup> · T +351 962 720 585 <sup>2</sup> · E [contact@arrabellimmo.com](mailto:contact@arrabellimmo.com)

Rua do Sol a Santa Catarina, N°6 1200-455 Lisboa  
AMI 15355

<sup>1</sup> (Llamada a red fija nacional) | <sup>2</sup> (Llamada red móvil nacional)