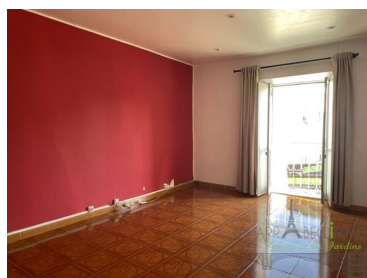




Santa Maria Maior - Appartement



 **3**
Des chambres
  **1**
Salles de bain
  **64**
Aire (m²)
  **5**
Superficie du terrain (m²)

275 000 €
(EUR €)

T1+2 de 64 m² - Véranda - Vues sur le Miradouro de Graça - Mouraria, Lisbonne

Appartement lumineux de 3 chambres (T1+2) de 64 m², avec de magnifiques vues dégagées. La pièce de vie donne sur une agréable place arborée avec une vue sur le Miradouro de Graça et la véranda à l'arrière offre une vue sur tout Lisbonne. La dernière renovation date de 10 ans : quelques travaux de modernisation sont à prévoir.

Idéal pour vivre à l'année ou pour un pied-à-terre ou opportunité d'investissement locatif à 5 minutes à pied du métro Martim Moniz.

L'appartement bénéficie actuellement d'une licence AL (alojamento Local) en nom propre. Possibilité location long terme (12 à 15 K€ par an) ou colocation.



Lise Bringer

Français Portugais Anglais et Allemand

+351 937 030 356 ² · +33 6 30 10 73 02

lise@arrabellimmo.com

T +351 215 876 793 ¹ · T +351 962 720 585 ² · E contact@arrabellimmo.com

Rua do Sol a Santa Catarina, N°6 1200-455 Lisboa
AMI 15355

¹ (Appel vers le réseau fixe national) | ² (Appel réseau mobile national)



Il est au 4ème étage d'un immeuble bien entretenu, sans ascenseur, avec une cage d'escalier ample.

L'accès est rapide pour visiter Graça, château São Jorge ou Baixa. Le quartier de Mouraria est l'un des quartiers les plus traditionnels de Lisbonne, situé entre Martim Moniz, Graça et le château São Jorge. Ce quartier depuis 2009 subit des travaux de rénovation pour devenir un site touristique et culturel les plus intéressants de Lisbonne, mais aussi un lieu de vie tranquille et typiquement lisboète.

Egalement connu comme le berceau du Fado, ce quartier attire pour son multiculturalisme et, en même temps, pour son caractère traditionnel. Il reste un quartier facile à vivre avec une offre gastronomique, mais aussi traditionnelle avec des tavernes typiques.

Caractéristiques de la propriété

- Machine à laver
- Cuisine équipée
- Thermoaccumulateur
- Année de construction: 1930
- Conservatoire
- Situation calme
- Orientation solaire: Est, Ouest
- Balcon
- Machine à laver la vaisselle
- Plancher flottant
- Proximité: Aéroport, Centre commercial, Restaurants, Ville, Hôpital, Pharmacie, Transports publics, Écoles, Terrain de jeux
- Étages: 4
- Vue: Vue sur la ville, Vue sur Jardin
- Certification énergétique: E
- L'eau du robinet



Lise Bringer

Français Portugais Anglais et Allemand

+351 937 030 356 ² · +33 6 30 10 73 02

lise@arrabellimmo.com

T +351 215 876 793 ¹ · T +351 962 720 585 ² · E contact@arrabellimmo.com

Rua do Sol a Santa Catarina, N°6 1200-455 Lisboa
AMI 15355

¹ (Appel vers le réseau fixe national) | ² (Appel réseau mobile national)