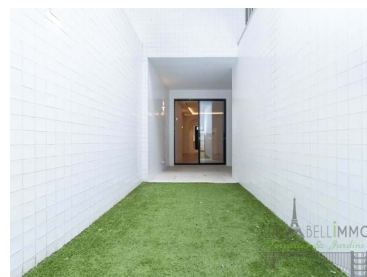
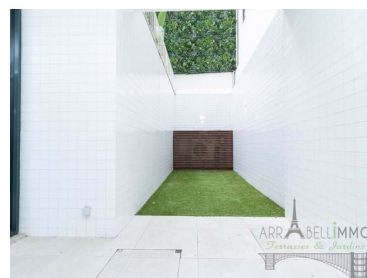
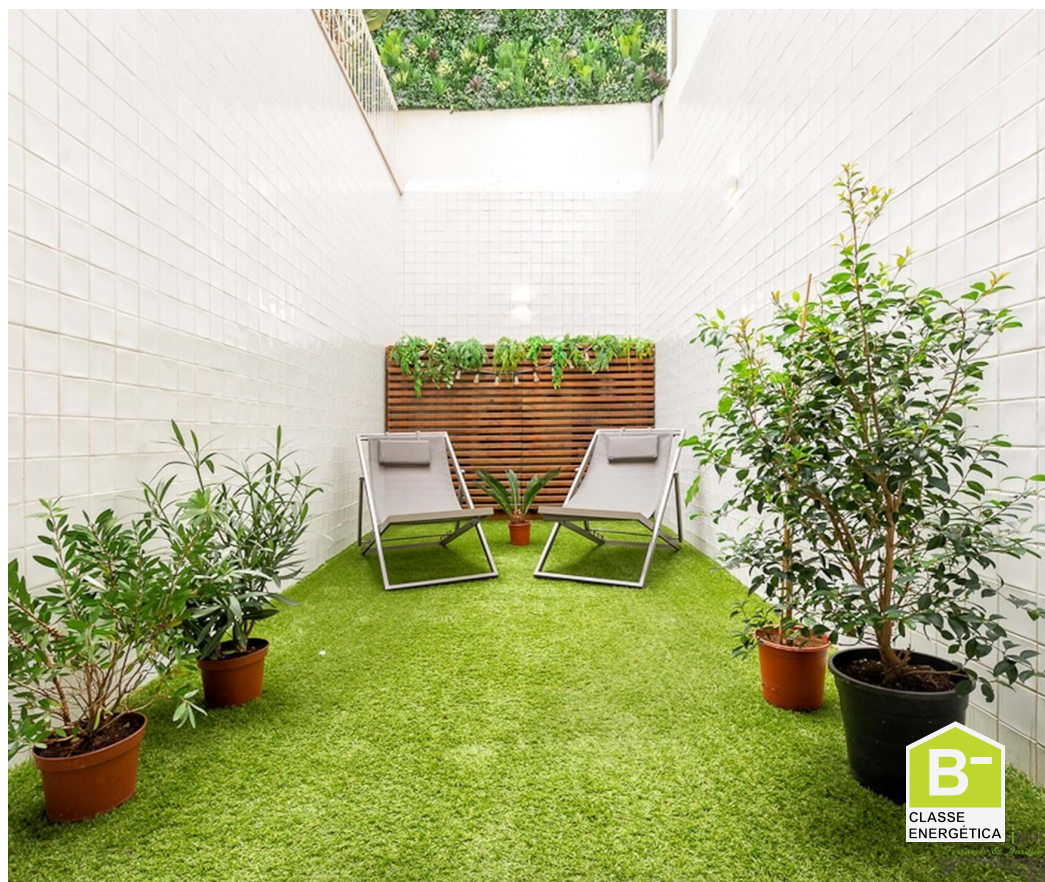




## Misericórdia - Appartement



1    
 1    
 135,68    
 18,25  
 Des chambres     Salles de bain     Aire (m<sup>2</sup>)     Superficie du terrain (m<sup>2</sup>)

**545 000 €**  
(EUR €)

## Sta Catarina - Lisbonne - T1 avec jardin plein sud - 1 suite - rénovation haut de gamme

Immeuble situé dans le quartier exclusif de Santa Catarina (à 5 minutes à pied du Chiado), à 100 mètres du célèbre jardin Miradouro Adamastor avec une vue imprenable sur le Tage.

C'est la combinaison parfaite entre un emplacement dans une rue calme avec un accès réservé et un accès rapide au centre-ville.

Charmant T1 en suite avec son jardin plein sud en toute intimité. Appartement d'architecture contemporaine où les parties anciennes ont été conservées, donnant à la propriété un charme si particulier, tant sur la façade qu'à l'intérieur : à travers les arches, la pierre et les empreintes du passé de Lisbonne.

Cet appartement très lumineux est un excellent choix d'investissement.



**Max Puissant**

Portugais Anglais Français et Espagnol

+351 910 755 023 <sup>2</sup> · +351 215 876 793 <sup>1</sup>

max@arrabellimmo.com

T +351 215 876 793 <sup>1</sup> · T +351 962 720 585 <sup>2</sup> · E [contact@arrabellimmo.com](mailto:contact@arrabellimmo.com)

Rua do Sol a Santa Catarina, N°6 1200-455 Lisboa  
AMI 15355

<sup>1</sup> (Appel vers le réseau fixe national) | <sup>2</sup> (Appel réseau mobile national)



Belle hauteur sous plafond, excellente luminosité, magnifique parquet en chêne massif blanchi, cuisine équipée SMEG (lave-vaisselle, lave-linge, four, micro-ondes, cuisinière, réfrigérateur et congélateur)

Toute la menuiserie a été réalisée sur mesure

Armoires équipées de lumières LED.

Salles de bains équipées de sèche-serviettes et de grands miroirs avec lumière LED.

Le système de climatisation est intégré dans les murs.

Haute qualité thermique et sonore

Nous vous accompagnons dans la recherche du crédit bancaire idéal pour votre projet immobilier, en collaboration avec des professionnels spécialisés en crédits immobiliers, pour vous offrir les meilleures solutions adaptées à vos besoins.

## Caractéristiques de la propriété

- Chauffage
- Machine a laver la vaisselle
- Armoires encastrées
- Dressing
- Proximité: Aéroport, Plage, Cours de golf, Centre commercial, Restaurants, Ville, Hôpital, Pharmacie, Transports publics, Écoles, Piscines Publiques
- Étages: 4
- Système d'entrée vidéo
- Double vitrage
- Situation calme
- Porte de sécurité
- Orientation solaire: Sud
- Année de rénovation: 2021
- Machine à laver
- Air-conditionner
- Cuisine équipée
- Thermoaccumulateur
- Année de construction: 2022
- Vue: Vue sur la ville, Vue sur Jardin
- Ascenseur
- Égout
- Situation centrale
- Certification énergétique: B-
- L'eau du robinet



**Max Puissant**

Portugais Anglais Français et Espagnol

+351 910 755 023 <sup>2</sup> · +351 215 876 793 <sup>1</sup>

max@arrabellimmo.com

T +351 215 876 793 <sup>1</sup> · T +351 962 720 585 <sup>2</sup> · E [contact@arrabellimmo.com](mailto:contact@arrabellimmo.com)

Rua do Sol a Santa Catarina, N°6 1200-455 Lisboa  
AMI 15355

<sup>1</sup> (Appel vers le réseau fixe national) | <sup>2</sup> (Appel réseau mobile national)