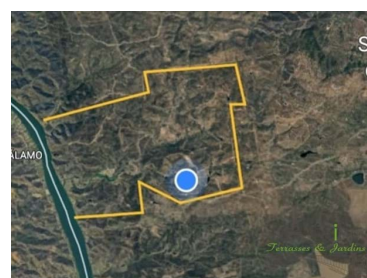
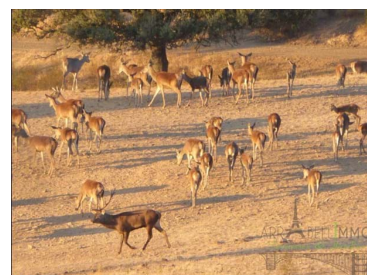




San Silvestre de Guzmán - Ferme



15
Des chambres

11
Salles de bain

1500
Aire (m²)

98000
Superficie du terrain Garage
(m²)

Piscine

6 500 000 €
(EUR €)

Domaine de chasse & équestre - Finca - Bordure du Fleuve - 980 HA/ 1500HA - Frontière Espano/ Portugaise

Un domaine de campagne et de chasse exceptionnel avec une superficie de 980 hectares, situé à environ 30 à 40 minutes en voiture des plages et des terrains de golf de Huelva, en Andalousie, dans le sud de l'Espagne.

Une résidence rurale où vous pourrez savourer les avantages de votre propriété tout en les associant à la vie balnéaire sur les renommées plages de Huelva.

Dans ce domaine, on peut pratiquer l'équitation tôt le matin, découvrir la finca en VTT ou à pied, ou encore explorer l'aventure en quad. En après-midi, vous aurez la possibilité de vous rendre sur la côte pour vous baigner dans la mer, pratiquer le kitesurf, le canotage, jouer au golf et finir avec un verre et des tapas dans l'un des clubs de plage.



Arrabelle Chevallier-Sollier

Français et Anglais

+ 351 962 720 585 ² · +33 6 86 28 24 16

arrabelle@arrabellimmo.com

T +351 215 876 793 ¹ · T +351 962 720 585 ² · E contact@arrabellimmo.com

Rua do Sol a Santa Catarina, N°6 1200-455 Lisboa
AMI 15355

¹ (Appel vers le réseau fixe national) | ² (Appel réseau mobile national)



Le domaine est complètement clos, avec une autonomie totale en termes d'eau et d'électricité. Il y a 980HA de terres vallonnées, ce qui équivaut à 1500HA à plat.

Le domaine est composé : d'une maison principale de 860 m2 avec 9 chambres et 7 salles de bains et piscine, d'une maison d'amis de 90 m2 avec 3 chambres, d'une maison pour le personnel de 150 m2 avec 3 chambres, d'une salle des trophées d'environ 50 m2, d'un bureau d'environ 25 m2, d'une pièce de rangement de 50 m2, d'une écurie avec 6 boxes, d'un manège, d'une salle des machines, d'une salle de trophées, d'une salle sale d'environ 200 m2.

Grande grange mesurant environ 550 m2.

Il ne faut pas négliger la porcherie pour une capacité de 20-25 porcs et une salle d'affinage de 60m2 pour les jambons.

Les maisons intégralement rénovées ou neuves sont équipées de mobilier, les terres sont vendues avec le matériel agricole et les véhicules de chasse...

L'accès au domaine se fait aisément par deux entrées distinctes. Il dispose d'un terrain agréable en pente douce jusqu'au Guadiana où vous pourrez organiser des piques-niques, des parties de pêche ou autres activités nautiques/ aquatiques.

Possibilité de créer un embarcadère flottant amovible et un hangar à bateaux.

Les palmiers bordent l'entrée qui conduit à la maison principale. Un très bel ancien enclos fortifié ou « corral » est aujourd'hui le refuge d'ânes espagnols. La maison est entourée d'un parc luxuriant rempli d'arbres matures. Le domaine est entièrement accessible et fermé par une clôture de chasse.

La richesse alimentaire du domaine assure une population importante d'animaux sauvages. L'habitat des cerfs est généralement situé sur les collines les plus escarpées, où ils se déplacent sur les rochers et se réfugient sous les eucalyptus. Ils se rendent dans les prairies pour paître et s'abreuver dans l'un des 30 lacs du domaine. Le sanglier préfère rester en bas du domaine, sous les chênes, et se dissimuler dans les denses buissons de jara.

A ce jour, deux journées de chasses en battue ou monterías par an. Une bonne population de perdrix y vit aussi. Il s'agit d'une des rares fincas en Espagne où la perdrix sauvage est chassée deux jours par an.

300 à 400 biches cerfs et faons

200 à 250 sangliers

400 à 500 perdreaux sauvages

30 à 40 cochons domestiques

Oliviers chêne verts et Eucalyptus

Les panoramas sont époustouflants, peu importe l'emplacement sur le domaine. Les chênes, les prairies, les lacs et, en prime, les panoramas sur le fleuve Guadiana sont tout simplement enchanteurs.



Arrabelle Chevallier-Sollier

Français et Anglais

+ 351 962 720 585 ² · +33 6 86 28 24 16

arrabelle@arrabellimmo.com

T +351 215 876 793 ¹ · T +351 962 720 585 ² · E contact@arrabellimmo.com

Rua do Sol a Santa Catarina, N°6 1200-455 Lisboa

AMI 15355

¹ (Appel vers le réseau fixe national) | ² (Appel réseau mobile national)



Présence de nombreux golfs à proximité
Aéroport international de FARO à 1Heure de route
Aéroport international de SÉVILLE à 1H30 de route
Centre commercial d'Isantilla 31 min en voiture

Caractéristiques de la propriété

- Chauffage
- Machine a laver la vaisselle
- Armoires encastrées
- Cuisine équipée
- Piscine
- Jardins
- Garage
- Condominium privé
- Maison d'amis
- Stores Electriques
- Arrosage automatique
- Forage
- Situation calme
- Barbecue
- Certification énergétique: En cours
- Machine à laver
- Air-conditionner
- Cheminée
- Dressing
- Proximité: Aéroport, Plage, Cours de golf, Centre commercial, Restaurants, Champ Ouvrir, Hôpital, Pharmacie
- Terrasse
- Étages: 2
- Vue: Vue sur la campagne, Vue sur la montagne, Vue sur le fleuve, Vue sur la piscine, Vue sur Jardin, Vue sur Lac
- Double vitrage
- Stables
- Eau Citerne
- Fosse septique
- Barbecue
- Vue imprenable
- Orientation solaire: Nord, Sud, Est, Ouest



Arrabelle Chevallier-Sollier

Français et Anglais

+ 351 962 720 585 ² · +33 6 86 28 24 16

arrabelle@arrabellimmo.com

T +351 215 876 793 ¹ · T +351 962 720 585 ² · E contact@arrabellimmo.com

Rua do Sol a Santa Catarina, N°6 1200-455 Lisboa
AMI 15355

¹ (Appel vers le réseau fixe national) | ² (Appel réseau mobile national)