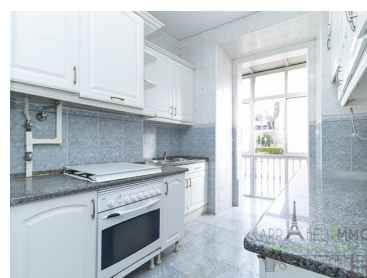




## Santo António - Appartement



**3**

Des chambres

**1**

Salles de bain

**85,72**

Aire (m<sup>2</sup>)

**488 000 €**

(EUR €)

## Lisbonne São Bento T3+1 Opportunité d'investissement

### Le bien

Cet appartement lumineux traversant, situé au 1<sup>e</sup> étage, est une excellente opportunité d'investissement dans l'un des quartiers les plus emblématiques de Lisbonne. Il présente de nombreuses possibilités d'aménagements avec 4 chambres qui peuvent se transformer en de nombreuses options. Il dispose également d'une cuisine avec son balcon et d'une salle-de-bains. Son parquet, ses hauts plafonds et ses balcons typiques portugais lui confèrent un fort potentiel.

### L'immeuble

Cet immeuble possède toutes les caractéristiques charmantes du Lisbonne historique, il est composé d'un sous-sol et trois étages, avec un appartement par niveau. Il est idéalement situé tout près du métro ainsi que d'un parking. La façade avant donne sur la rue tandis que celle à l'arrière a une vue calme et dégagée. Ses façades et les parties communes sont



**Max Puissant**

Portugais Anglais Français et Espagnol

+351 910 755 023 <sup>2</sup> · +351 215 876 793 <sup>1</sup>

max@arrabellimmo.com

T +351 215 876 793 <sup>1</sup> · T +351 962 720 585 <sup>2</sup> · E [contact@arrabellimmo.com](mailto:contact@arrabellimmo.com)

Rua do Sol a Santa Catarina, N°6 1200-455 Lisboa  
AMI 15355

<sup>1</sup> (Appel vers le réseau fixe national) | <sup>2</sup> (Appel réseau mobile national)



actuellement en cours de rénovation, ainsi que son système d'électricité et de gaz.

### Le quartier

Il s'agit d'une zone très diversifiée et centrale de Lisbonne. Santo António dispose de nombreuses options de transports en commun et de différents types d'établissements commerciaux, ainsi que de restaurants, de cafés et de bars.

## Caractéristiques de la propriété

- Proximité: Centre commercial, Restaurants, Ville, Hôpital, Pharmacie, Transports publics, Écoles, Piscines Publiques, Terrain de jeux
- Étages: 1
- Certification énergétique: D
- L'eau du robinet
- Année de construction: 1950
- Vue: Vue sur la ville, Vue sur l'urbanisation
- Orientation solaire: Est, Ouest
- Balcon



**Max Puissant**

Portugais Anglais Français et Espagnol

+351 910 755 023 <sup>2</sup> · +351 215 876 793 <sup>1</sup>

max@arrabellimmo.com

T +351 215 876 793 <sup>1</sup> · T +351 962 720 585 <sup>2</sup> · E [contact@arrabellimmo.com](mailto:contact@arrabellimmo.com)

Rua do Sol a Santa Catarina, N°6 1200-455 Lisboa  
AMI 15355

<sup>1</sup> (Appel vers le réseau fixe national) | <sup>2</sup> (Appel réseau mobile national)