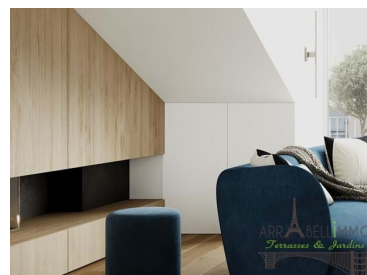
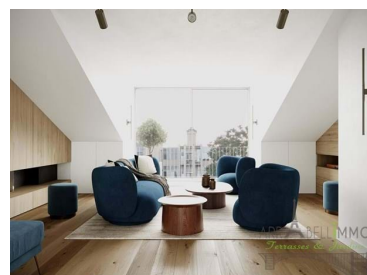
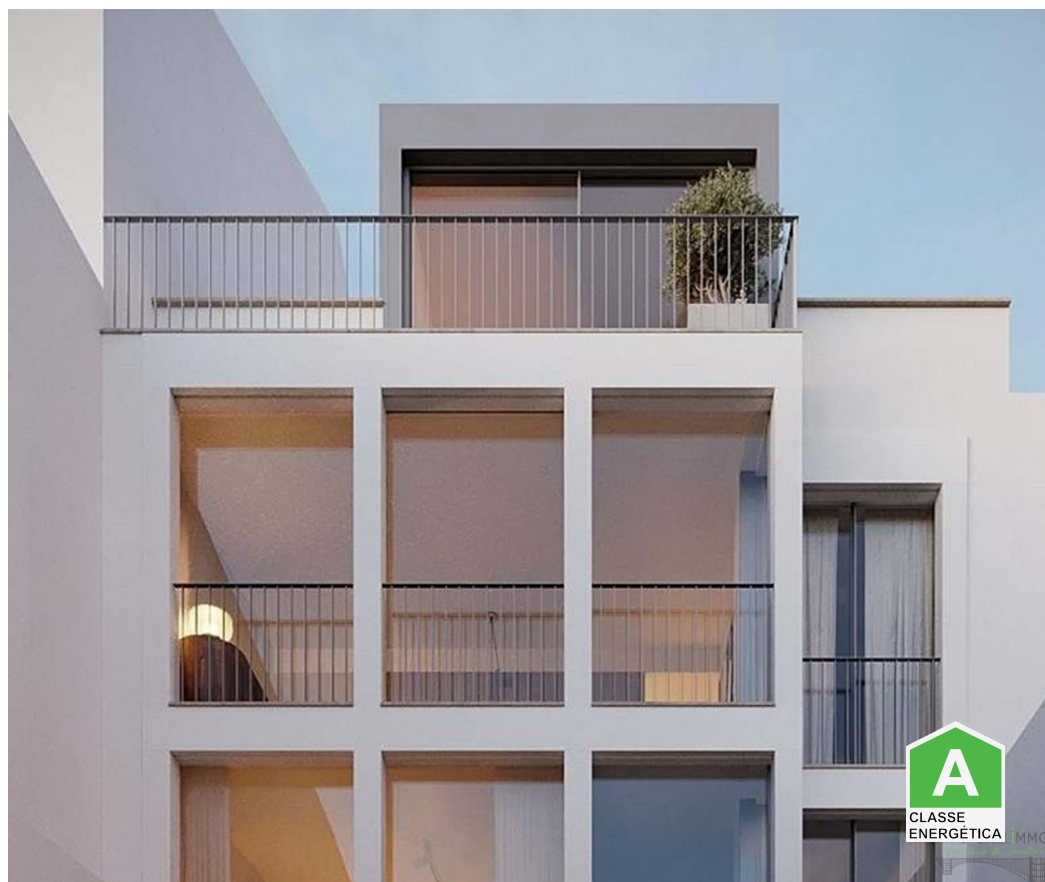




## Misericórdia - Apartamento



CLASSE ENERGETICA

3 Quartos  
 3 Casas de banho  
 165 Área (m<sup>2</sup>)  
 18 Área terreno (m<sup>2</sup>)  
 Garagem

1 800 000 €  
(EUR €)

## Penthouse T3 - 165 m2 com terraços 18 m2 e vistas - estacionamento - Príncipe Real, Lisboa

Penthouse T3 com Terraço e Vista Panorâmica no Príncipe Real, Lisboa  
Magnífica penthouse de 165 m<sup>2</sup>, inserida num projeto residencial de três apartamentos no coração da procurada zona do Príncipe Real. Esta propriedade distingue-se pelos seus elegantes terraços que oferecem vistas deslumbrantes sobre a cidade.

### Detalhes do Apartamento

- Área de superfície : 165 m<sup>2</sup>
- Piso: 3º e 4º
- Terraços: 13 m<sup>2</sup> do lado da rua + - 5 m<sup>2</sup> do lado do pátio



**Lise Bringer**

Francês, Português, Inglês e Alemão

+351 937 030 356 <sup>2</sup> · +33 6 30 10 73 02

lise@arrabellimmo.com

T +351 215 876 793 <sup>1</sup> · T +351 962 720 585 <sup>2</sup> · E [contact@arrabellimmo.com](mailto:contact@arrabellimmo.com)

Rua do Sol a Santa Catarina, N°6 1200-455 Lisboa  
AMI 15355

<sup>1</sup> (Chamada para rede fixa nacional) | <sup>2</sup> (Chamada para rede móvel nacional)



### Arranjo:

- Sala espaçosa de 32,4 m<sup>2</sup>
- Cozinha e sala de jantar de 26 m<sup>2</sup>
- Uma Suite de 28,4 m<sup>2</sup>
- Dois quartos de 12,7 m<sup>2</sup> e 14 m<sup>2</sup>

### Equipamento

- Elevador e estacionamento para um carro incluído.
- Aquecedor elétrico de água.
- Lareira (escolha entre lenha ou gás, dependendo do comprador).
- Ar condicionado reversível Daikin (quente-frio).
- Aspirador integrado em todos os banheiros.
- Exaustor de cozinha com sistema de sucção.
- Eletrodomésticos Bosch.
- Painéis solares no telhado para maior eficiência energética.

### Disponibilidade

A entrega desta cobertura está prevista para o último trimestre de 2025.

### Localização

Idealmente localizado no bairro do Príncipe Real, perto da Praça das Flores, do bairro de São Bento e do Palácio da Assembleia da República. Esta rua residencial é conhecida por seu charme, espaços verdes e simpatia. As muitas ligações de transportes públicos nas proximidades fazem deste local uma escolha privilegiada para um ambiente de vida agradável.



**Lise Bringer**

Francês, Português, Inglês e Alemão

+351 937 030 356 <sup>2</sup> · +33 6 30 10 73 02

lise@arrabellimmo.com

T +351 215 876 793 <sup>1</sup> · T +351 962 720 585 <sup>2</sup> · E [contact@arrabellimmo.com](mailto:contact@arrabellimmo.com)

Rua do Sol a Santa Catarina, N°6 1200-455 Lisboa  
AMI 15355

<sup>1</sup> (Chamada para rede fixa nacional) | <sup>2</sup> (Chamada para rede móvel nacional)



## Características da Propriedade

- Máquina lavar roupa
- Ar condicionado
- Cozinha equipada
- Proximidade: Aeroporto, Praia, Zona comercial, Restaurantes, Cidade, Hospital, Farmácia, Transportes Públicos, Escolas, Piscinas Públicas, Parque infantil
- Garagem
- Pisos: 3
- Elevador
- Esgotos municipais
- Certificação energética: A
- Água da rede
- Máquina lavar loiça
- Roupeiros
- Termo acumulador
- Terraço
- Ano construção: 2025
- Vista: Vista cidade, Vista jardim
- Vidros duplos
- Localização central
- Orientação solar: Este, Oeste



**Lise Bringer**

Francês, Português, Inglês e Alemão

+351 937 030 356 <sup>2</sup> · +33 6 30 10 73 02

[lise@arrabellimmo.com](mailto:lise@arrabellimmo.com)

T +351 215 876 793 <sup>1</sup> · T +351 962 720 585 <sup>2</sup> · E [contact@arrabellimmo.com](mailto:contact@arrabellimmo.com)

Rua do Sol a Santa Catarina, N°6 1200-455 Lisboa  
AMI 15355

<sup>1</sup> (Chamada para rede fixa nacional) | <sup>2</sup> (Chamada para rede móvel nacional)